

# Kasztanowy szal

## materiały:

Gomitolo silkhair Lana Grossa– 1 motek  
szydełko 4,5 mm

## skład:

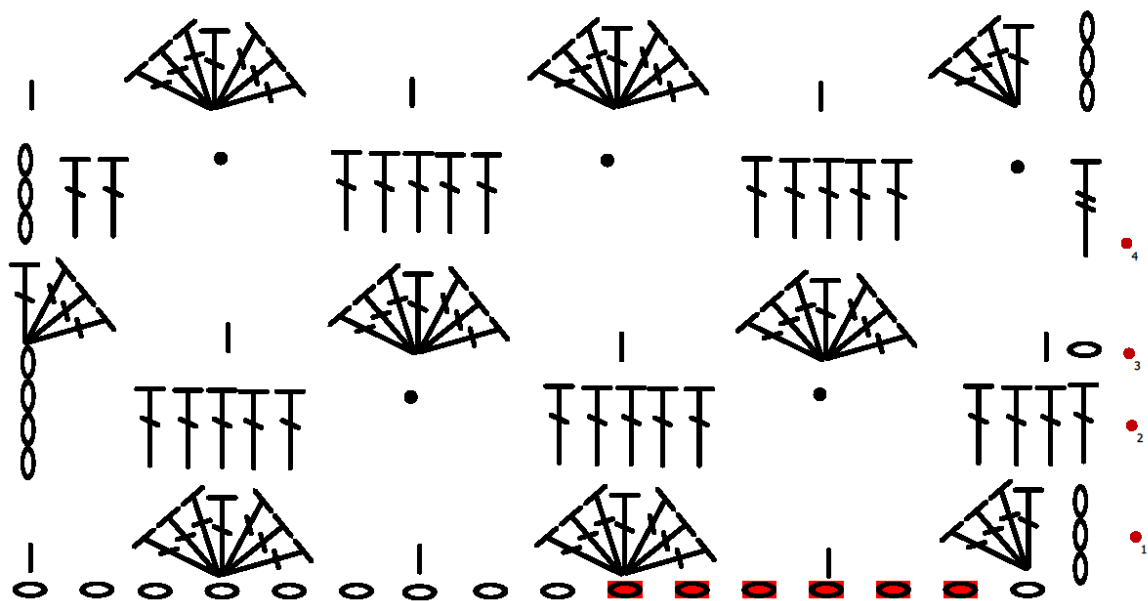
65 % kid moher  
30 % jedwab  
5 % merino  
wielkość/długość: 100 g = 800 m

## rozmiar:

długość 180 cm  
szerokość 60 cm

## wzór:

raport: **6 o. ł; 4 rz.**



## **1 rząd**

3 o. ł.; w 1 o. 4 słupki; ominać 2 o. ł.; 1 o. ścisłe; ominać 2 o. ł.; w 1 o. 7 słupków;  
kończymy o. ścisłym.

## **2 rząd**

4 o. ł.; 5 słupków w poprzednim wachlarzu; 1 o. nad o. ścisłym poprzedniego rz.;  
kończymy 4 słupkami.

### 3 rząd

1 o. ł; 1 o. ściśle w 3 o. poprzedniego rzędu; w o. ł. poprzedniego rz. 7 słupków;  
kończymy 4 słupkami w ostatnim o.

### 4 rząd

3 o. ł; 2 słupki; 1 o. nad o. ścisłym poprzedniego rz.; 5 słupków w poprzednim wachlarzu;  
kończymy 1 podwójnym słupkiem.

### wykonanie:

Wykonać łańcuszek z 66 o. + 3 o. Dalej pracować zgodnie z wzorem.

Wzór zakończyć rzędem parzystym.

Szal delikatnie uprać, zblokować.



Udanego dziergania życzy galeria-splot.pl